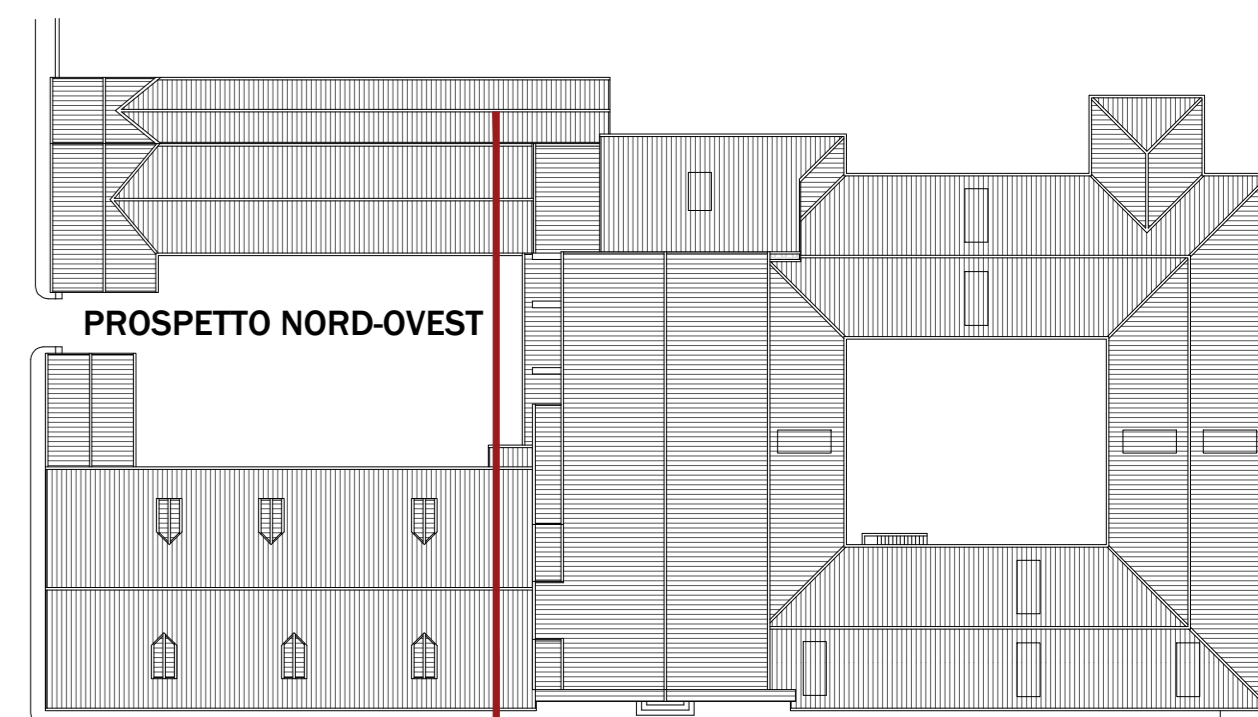




**Sx.xx** codice serramenti

-  colonizzazione biologica (muschi, licheni)
-  esfoliazione della finitura
-  lacuna
-  disaggregazione/polverizzazione dell'intonaco
-  deposito coerente
-  ossidazione - corrosione

Pr 02	Protezione materiali in manufatti ferrosi
Dem 01	Demolizione di componenti costruttive
Dem 03	Sostituzione di infissi con o senza recupero
Man 02	Risarcitura di spigoli e sagome
	demolizione previste da prog.architettonico (vedere elaborati architettonici )



PROSPETTO NORD-OVEST